

# 九歴たより

No.57  
2023.4

九州歴史資料館は開館

50

周年を迎えました



九州歴史資料館は昭和48年2月に、歴史資料の調査・研究・展示・保護を目的として太宰府市で開館しました。我が国を代表する遺跡の一つである大宰府史跡をはじめ、福岡県及び九州の文化財を対象とした調査研究を実施してまいりました。平成22年11月には小郡市に移転開館し、県内遺跡の発掘調査や出土品の収蔵管理を行う埋蔵文化財センター機能を併せ持つ、本県文化財保護の拠点施設としての役割を担うようになりました。

これまでの50年を礎として、今後一層県民の皆様にも親しまれる施設を目指してまいります。関係機関、県民の皆様におかれましては、これまでのご厚意に感謝するとともに、引き続き当館の活動へのご理解、ご支援をお願いいたします。

九州歴史資料館 館長 城戸秀明

50周年を  
記念して

## ミュージアムトーク&バックヤードツアー始めました

### ミュージアムトーク

毎月第1・3土曜日 14時から 約30分

学芸員が展示品の一部を展示室で解説します。  
※特別展開催期間や館主催の講座・講演会開催日は実施  
しませんので、事前にホームページ等でご確認ください。

### バックヤードツアー

毎週日曜日 11時・14時から 約30分

埋蔵文化財担当職員が整理作業室と収蔵庫をご案内します。

事前予約は不要です。お気軽にご参加ください。





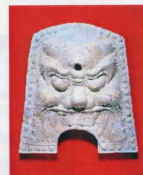
# 九歴50年



昭和48年2月24日  
九州歴史資料館太宰府市に開館



昭和47年度 福岡県教育委員会文化課より大宰府史跡計画調査引き継ぎ



昭和48年度 完全な形の鬼瓦発見



昭和50年度 水城木槓発見



平成2・3年度 観世音寺講堂の調査



平成5年度 「日本の鬼瓦」展

平成5年度  
20周年



平成10年度 大宰府史跡発掘30年記念事業 「大宰府復元」展 大宰府政庁正殿跡の調査



平成22年11月21日  
小郡市に移転開館



平成22年度 装飾古墳皆見大塚古墳の調査



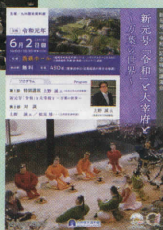
平成23年度 九州山岳霊場遺跡研究会発足



平成30年度 大宰府史跡発掘50年記念事業 「大宰府への道」展 大宰府史跡発掘50周年記念シンポジウム



令和元年度 新元号「令和」 決定記念特別講座



令和元年度 新元号「令和」記念特別講演会



令和2年度 移転開館10周年記念イベント



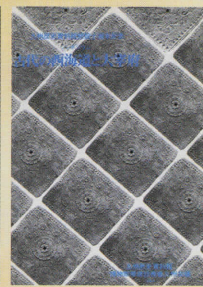
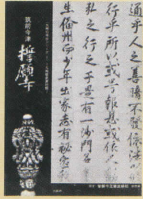
令和3年度 古代史研究事業開始

令和2年度  
移転開館10周年

そして令和5年2月  
50周年



# の軌跡



昭和51年度  
九州の寺社シリーズ刊行開始

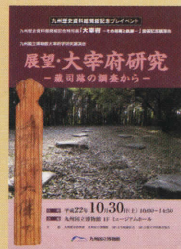
昭和51年度  
筑前国分寺塔跡の調査

昭和53年度  
大宰府史跡発掘10年記念事業  
「甕の遠の朝廷-大宰府」展

昭和58年度  
「国宝観世音寺鐘・妙心寺鐘とその時代」  
開館10周年シンポジウム「古代の西海道と大宰府」

昭和63年度  
大宰府史跡発掘20年事業  
「-発掘が語る遠の朝廷-大宰府」展

昭和58年度  
**10周年**



平成14年度  
「大宰府へ、こころが動き、ものが動く」展

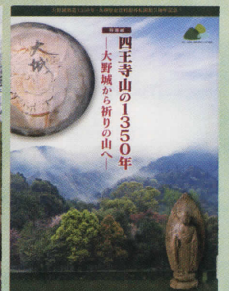
平成15年度7月  
豪雨災害で大野城被災災害復旧に伴う調査開始

平成17年度  
首羅山(白山)遺跡  
共同調査研究開始

平成21年度  
大宰府跡蔵司地区調査開始

平成22年度  
開館記念イベント特別展開催記念講演会  
開館記念シンポジウム「大宰府と西海道」

平成14年度  
**30周年**



開館40周年・移転開館  
3周年記念イベント

平成25年度  
「戦国武将の誇りと祈り  
-九州の覇権の行方」展

平成25年度  
古賀市船原古墳出土遺物の調査支援  
平成26年度共同研究開始

平成25~27年度水城・大野城・基肄城築造1350年事業  
平成26年度「特別史跡水城跡100年ぶりの土層断面大公開」  
平成27年度「四王寺山の1350年-大野城から祈りの山へ-」展

平成25年度  
**40周年**  
移転開館**3周年**

## 展示紹介 令和5年度 上半期に開催される展覧会

特集展示「きゅうおにとタイムトラベル -大昔のくらしと国づくり-2023」

会期 3月28日(火)~7月17日(月・祝) 会場 第2展示室

特集展示「やきもの はじめの一步!② やきものの色」

会期 7月19日(水)~10月1日(日) 会場 第2展示室

特集展示「昭和の大宰府再置~九州地方行政協議会と九州地方総監府~」

会期 8月1日(火)~9月24日(日) 会場 第1展示室(一部)

パネル展「古賀市船原古墳遺物埋納坑調査の最前線2022-2023」

会期 3月14日(火)~6月4日(日) 会場 文化情報広場

パネル展「筑紫・豊(前)の四つの窓 後編」

会期 6月6日(火)~9月3日(日) 会場 文化情報広場

パネル展「福岡鉄道遺産ものがたり9 ~筑前・筑後・車両編~」

会期 9月5日(火)~12月3日(日) 会場 文化情報広場



青磁花文碗(朝倉市才田遺跡12世紀)



# 九州歴史資料館・分館行事予定

【令和5年4月～令和5年9月】

九州歴史資料館	行事・事業予定
展示	<p>常設展：4月1日(土)～9月24日(日)「歴史の宝箱」 ※常設展開催期間は毎月第1・3土曜日の14時からミュージアムトークを開催します</p> <p>特集展示：3月28日(火)～7月17日(月・祝)「きょうおとタイムトラベル-大昔のくらしと国づくり-2023」 7月19日(水)～10月1日(日)「やきものはじめの一步! ②やきもの色」 8月1日(火)～9月24日(日)「昭和の大宰府再置～九州地方行政協議会と九州地方総監府～」</p> <p>パネル展：3月14日(火)～6月4日(日)保存科学成果展「古賀市船原古墳遺物埋納坑調査の最前線 2022-2023」 6月6日(火)～9月3日(日)「筑紫・豊(前)の四つの窓 後編」 9月5日(火)～12月3日(日)「福岡鉄道遺産ものがたり9～筑前・筑後・車両編～」</p>
古代体験	<p>毎週日曜日に、九歴ボランティアによる古代体験実施中(予約不要、有料・無料有り)</p> <p>古代体験特別メニュー 4月9日(日)堅穴住居組み立て体験 5月21日(日)弓矢体験 6月18日(日)組紐体験 7月16日(日)VR発掘体験</p>
バックヤードツアー	毎週日曜日10時・14時に各1回実施(予約不要・無料)
講座・講演会・イベント	<p>九歴講座：毎月第2土曜日(8月のみ第1土曜日) 定員120名 予約席は要申し込み、当日席は申し込み不要 13時より開場</p> <p>記念講演会：8月27日(日)開館50周年記念講演会「歴史の視点から九州そして日本の未来を考える-近世の藩政改革から日本の近代化を語る-」講師 国際日本文化研究センター教授 磯田道史氏</p> <p>タペのキャラトーク：7月28日(金)特集展示「やきものはじめの一步! ②やきもの色」 8月25日(金)特集展示「昭和の大宰府再置～九州地方行政協議会と九州地方総監府～」</p> <p>イベント：4月16日(日)桜コンサート 4月23日(日)ボランティアイベント「綿の種まき体験」 4月30日(日)ボランティアイベント「折り紙カブト体験」 5月24日(水)ボランティアイベント「大人組紐講座(基礎編)」 6月3日(土)キッズミュージアム「米づくり①(仮)」 7月29日(土)なるほど親子歴史教室(仮) 8月6日(日)キッズミュージアム「子ども絵画教室(仮)」 9月2日(土)ボランティアイベント「機織り体験」 9月13日(水)ボランティアイベント「大人組紐講座(上級編)」</p>
発掘調査	県内遺跡発掘調査4月～9月

★第1・3展示室閉室日 令和5年9月26日(火)～10月6日(金)

★日程未定については、決まり次第HPやTwitter、館内配布チラシ等でお知らせします。また、内容・開催期間は変更することがあります。詳しくはお問い合わせください。

<p>求菩提資料館</p> <p>〒828-0085 豊前市大字鳥井畑 247 TEL・FAX 0979-88-3203</p>	<p>常設展：「求菩提修験道の世界」</p> <p>企画展：4月15日(土)～5月28日(日)「小倉織～紡ぐ・織る・つなぐ～」 7月22日(土)～8月27日(日)夏のミニ企画展「アデアグラスと昭和レトロな生活」</p> <p>市民歴史講座：6、7、9、10、11月に開講予定</p> <p>史跡ガイド活動：申し込みに応じて豊前市内の史跡をガイドします。</p>
<p>甘木歴史資料館</p> <p>〒838-0068 朝倉市甘木 216-2 TEL・FAX 0946-22-7515</p>	<p>常設展：第一展示室「朝倉の民俗・歴史資料」、第二展示室「朝倉の考古資料」</p> <p>企画展：7月1日(土)～8月27日(日)井出野遺跡市指定15周年記念展「井出野遺跡と古代の役所」</p> <p>特集展示：5月3日(水・祝)～7月9日(日)「ものの歴史part2 あかり展」</p> <p>企画展講座：「古代の官衙遺跡」全4回 7・8月の日曜日に各月2回開催、各回13:30～15:30、定員60名(要申込)、ピーボート甘木第4・5学習室</p>
<p>柳川古文書館</p> <p>〒832-0021 柳川市隅野 71-2 TEL 0944-72-1037 FAX 0944-72-5559</p>	<p>企画展：4月11日(火)～7月2日(日)「野田演吉写真展」①いきる 7月5日(水)～9月24日(日)「野田演吉写真展」②くらす 9月27日(水)～12月3日(日)「野田演吉写真展」③つどう</p> <p>講座：古文書解説講座(初級編・中級編・応用編)毎月1回(第4日曜日) 古文書入門講座 8月中旬から9月上旬の3日間を予定</p>

※各館の行事や休館日(閉室)等については、各館ホームページまたは直接お問い合わせください。



九州歴史資料館  
KYUSHU HISTORICAL MUSEUM

〒838-0106 福岡県小郡市三沢 5208-3

TEL 0942-75-9575 FAX 0942-75-7834

URL <https://kyureki.jp/>

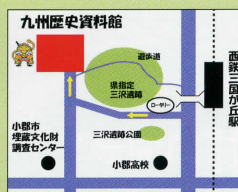


ホームページ



ツイッター

開館時間 午前9時30分～午後4時30分(入館は午後4時まで)  
観覧料 一般210(150)円 大学生 高校生150(100)円  
満65歳以上・中学生以下・障がいのある方(同伴介護者1名)無料  
※土曜日は高校生も無料  
※( )内は団体料金(20名以上)  
休館日 月曜日(ただし祝日・振替休日の場合はその翌日)  
年末年始(12月28日～1月4日)



●公共交通機関

- 《西鉄電車》天神大牟田線三国が丘駅から徒歩で約700m
- 《JR》鹿児島本線原田駅からタクシーで約10分
- 《小郡市コミュニティバス》東野・美鈴が丘ルート「九州歴史資料館」下車  
西鉄三国が丘駅西口から約3分  
(9時57分・15時9分)日曜日・祝日運休

●自動車

- 《九州自動車道》筑紫野I.C.から鳥栖筑紫野道路経由で約15分
- 《大分自動車道》筑後小郡I.C.から国道500号線・県道88号線経由で約15分
- 《福岡都市高速》水城出口から国道3号線経由で約25分

