

令和2年度パネル展（会期：令和2年3月30日（火）～7月11日（日））

船原古墳遺物埋納坑調査の最前線 2020-2021



1 はじめに

平成 25（2013）年 3 月に発見された船原古墳 1 号土坑（遺物埋納坑）からは、これまでもガラスで装飾された辻金具やシャンデリアの様な歩揺付飾金具など、豪華で貴重な遺物が発見されています。

近年、新たに、タマムシの翅で装飾された馬具が存在することがわかりました。ここでは、玉虫装飾の馬具、二連三葉文心葉形杏葉について解説します。

2 二連三葉文心葉形杏葉の形状

杏葉とは馬の胸や尻を飾る、ペンダント状の馬具です。外形はハートの形で、真ん中には葉っぱの形を模した三葉文と呼ばれる文様を透かし彫りした金銅板が挟まっています。タマムシの翅は、この金銅板と下地の鉄板の間に敷かれています。CT 画像で確認すると、約 20 枚のタマムシの翅が使われていることがわかります。

文様板の隙間を覗いてみると、縦隆線や点刻といったタマムシの翅の特徴が観察できます。約 1400 年もの間、土の中に埋まっていたため翅は黒くなっていますが、当時は金属の金色とタマムシの翅の玉虫色が対照をなし、馬の動きに合わせてキラキラときらめいていたことでしょう。

3 超高級品？玉虫装飾馬具

古代のタマムシを使った装飾品は、日本と朝鮮半島合わせて 13 か所でしか確認できない希少品です。さらに、玉虫装飾の馬具は 5 世紀代の新羅の王陵級古墳で出土するため、最も高貴な人々だけが使うことを許された、最高級品の馬具であったと考えられています。日本では、有名な法隆寺玉虫厨子のほか、世界遺産沖ノ島、正倉院中倉に玉虫装飾品があり、ほとんどが国宝に指定されていますが、馬具にタマムシが使われた確実な例はこれまでありませんでした。本杏葉は、国内で唯一確実な玉虫装飾馬具として、また当時の日本と朝鮮半島との関係や船原古墳に眠る被葬者の解明に向けて、注目される資料です。（古賀市教育委員会 西幸子）

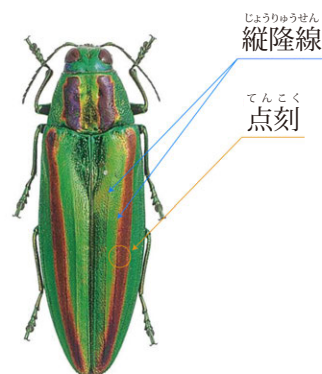


▲ 船原古墳の馬装復元図

（『船原古墳鳳凰文心葉形杏葉の馬装』を引用・一部加筆）



▲ 二連三葉文心葉形杏葉



▲ 玉虫装飾（翅）の拡大とタマムシ

4 VRコンテンツの制作

船原古墳は、平成28年10月に国指定史跡となりました。そのため一旦、保護のため、遺物埋納坑は埋め戻し、石室は入口を封鎖しています。したがって、現在、実際に中の様子を見たり、入ったりすることができなくなっています。

そこで、高精細に計測した三次元デジタルデータを活用した、VR（バーチャルリアリティ：仮想現実）コンテンツやタブレットアプリを製作し、今ではかなうことがない、豪華な馬具が出土した直後の遺物埋納坑や、石室に入るといふ、不可能を体験する取り組みを実施しています。

【VRコンテンツ① 1号土坑（遺物埋納坑）】

1号土坑（遺物埋納坑）の体験は、まず馬具や武器、武具が500点以上にのぼる、すべてが出土した状態を目の当たりにします。これは私たちが発掘現場で見た、出土した直後の状態で、みなさんは現地説明会でも遠くからのぞき見るしかできなかった光景です。そして、実際に歩いて土坑に近づくと、実物と同じ大きさで馬具などに近づくことができ、私たちや研究者しかできなかった、発掘直後の生々しい姿を見ることができます。そして自分の手を動かして、右手のシャベルと左手のハケを使い、足元を掘ると、豪華な馬具を発見できます。

【VRコンテンツ② 石室】

石室の体験は、まず開口した石室の入口に立つところから始まります。入口から前室までの通路にあたる羨道^{せんどう}を歩いて、前後二つの石室を持つ複室構造^{ふくしつこうぞう}の石室のうち、入口側の前室に入ります。さらに奥に進むと、被葬者が安置されていたと考えられる玄室^{げんしつ}にたどり着きます。VR空間で見ている石室の寸法や形状は、実物の石室と同一です。巨大な石が使われていて、広いと感じるかもしれませんが、意外と狭く感じるかもしれません。石室内では各所に配置されたターゲットを手で触ることで、石室の構造や出土遺物を紹介します。（VRコンテンツは令和3年4月現在、新型コロナウイルス感染対策のため公開を見合わせております）

（学芸調査室 小林啓・加藤和歳）



▲ VRコンテンツ：1号土坑（遺物埋納坑）



▲ VRコンテンツ：船原古墳（石室）



▲ VRコンテンツ：バナー



編集 発行：令和3年3月30日

九州歴史資料館
KYUSHU HISTORICAL MUSEUM

〒838-0106 福岡県小郡市三沢 5208-3
TEL 0942-75-9575 FAX 0942-75-7834
URL <http://www.fsg.pref.fukuoka.jp/kyureki/>