

“学び”と“なかま”が会う場所

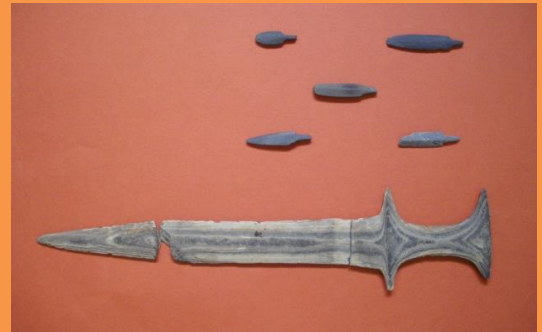


化石から近代遺産まで幅広い資料を展示しています。

世界遺産「遠賀川水源地ポンプ室」のガイダンス施設も隣接しており、中間市の歴史だけでなく、遠賀川水源地ポンプ室についても学ぶことができます。

所在地	中間市大字垣生660番地1号
開館年月日	昭和62年4月1日開館 平成23年4月3日移転開館
開館時間	9:00~18:00
休館日	火曜日(祝日・振替休日の場合はその翌日)、 年末年始(12月29日~1月3日)
主な展示資料	中間唐戸模型、瀬戸横穴墓模型、上り立遺跡 鉄戈・貝輪
観覧料	無料
駐車場	無料、約50台収容
設備等	多機能トイレあり、車椅子の無料貸出あり、 お弁当の持込可(飲食スペースのみ)、ペット 入場不可(盲導犬に限り可)
イベント	ナカマラボ、歩き・見・触れる歴史探訪
P R	団体でご予約いただければ解説いたします。

これが自慢!



市内採集の磨製石器



砂山遺跡 石包丁



なかっぱ



アクセス

- JR福北ゆたか線「筑前垣生駅」から徒歩約5分
- 筑豊電鉄「筑豊中間駅」から徒歩約30分
- 九州自動車道「鞍手IC」から、車で約11分
- 北九州都市高速道路「小嶺出入口」から、車で約16分



中間唐戸模型